



Motion Studio
What's New – 更新内容
Version 2.12.16

1. 概要.....	3
2. WHAT'S NEW – 更新内容.....	4
2.1. カメラ SSD の画像を削除.....	4
2.2. ロウ変換の保留.....	5
2.3. グリッド.....	6
2.4. トラッキング測定機能.....	7
2.5. 画像形式の対応.....	8
2.6. その他の変更点.....	9

Copyright © Integrated Design Tools, Inc.

The information in this document is for information purposes only and is subject to change without notice. Integrated Design Tools, Inc. makes no warranty of any kind with regards to the information contained in this document, including but not limited to implied warranties of merchantability and fitness for a particular purpose. Integrated Design Tools, Inc. shall not be liable for errors contained herein nor for incidental or consequential damages from the furnishing of this information. No part of this document may be copied, reproduced, recorded, transmitted or translated without the express written permission of Integrated Design Tools, Inc.

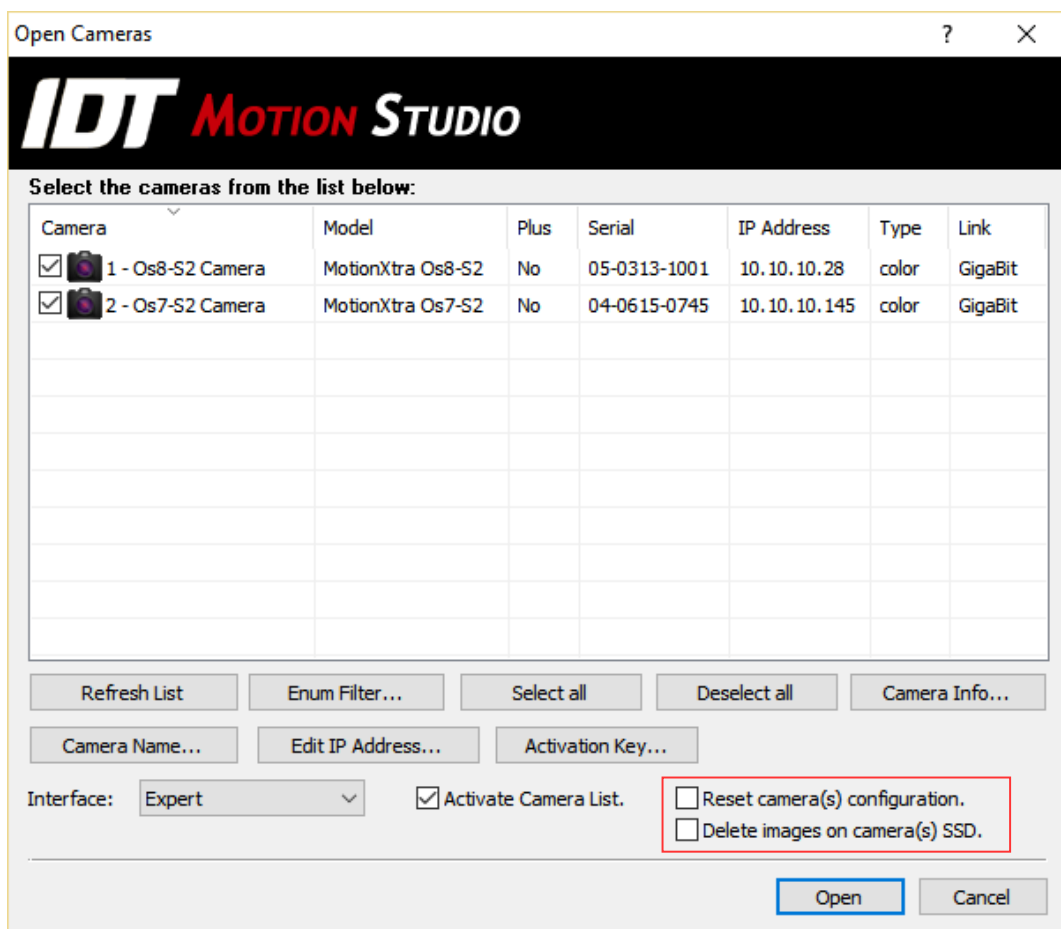
1. 概要

本書には、Motion Studio version 2.12.16 のGUI で追加、改善、変更された内容の概略が記載されています。

2. What's new – 更新内容

2.1. カメラ SSD の画像を削除

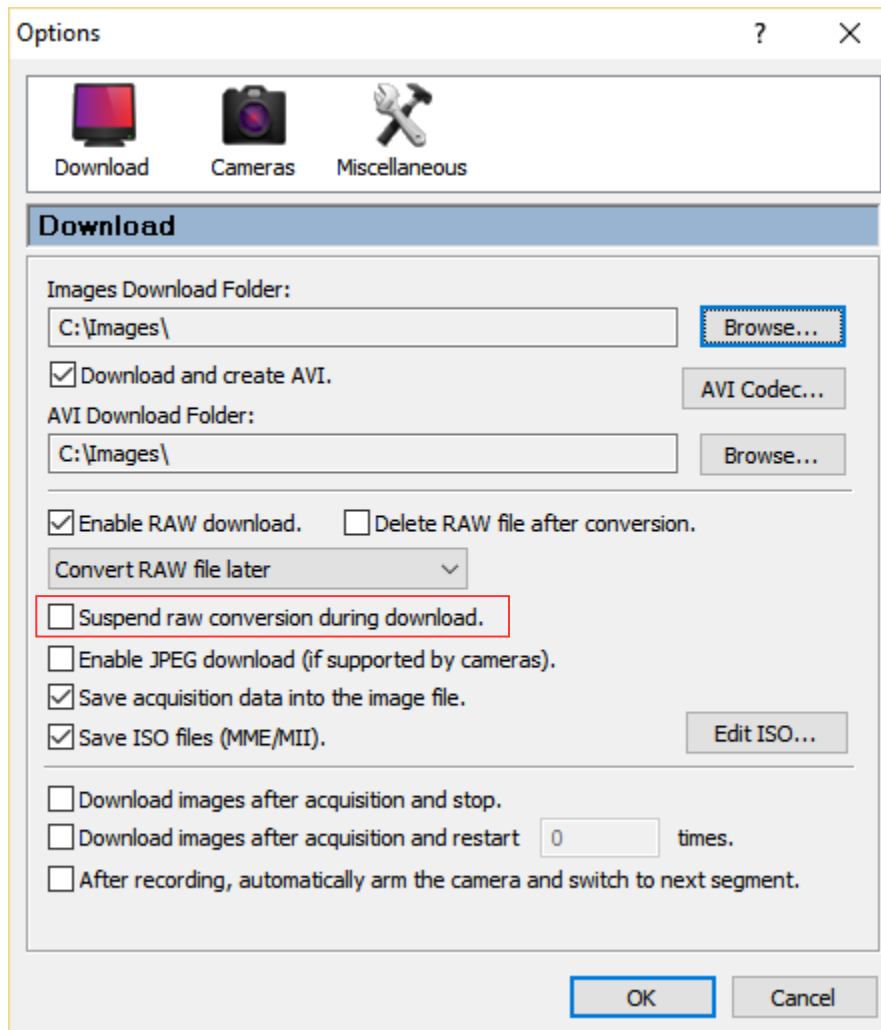
“カメラSSDの画像を削除”を“カメラを開く”ダイアログに追加しました。“カメラコンフィギュレーションをリセット”でSSDの画像を残したままリセット、“カメラSSDの画像を削除”でカメラコンフィギュレーションをそのままに画像を削除します。



2.2. ロウ変換の保留

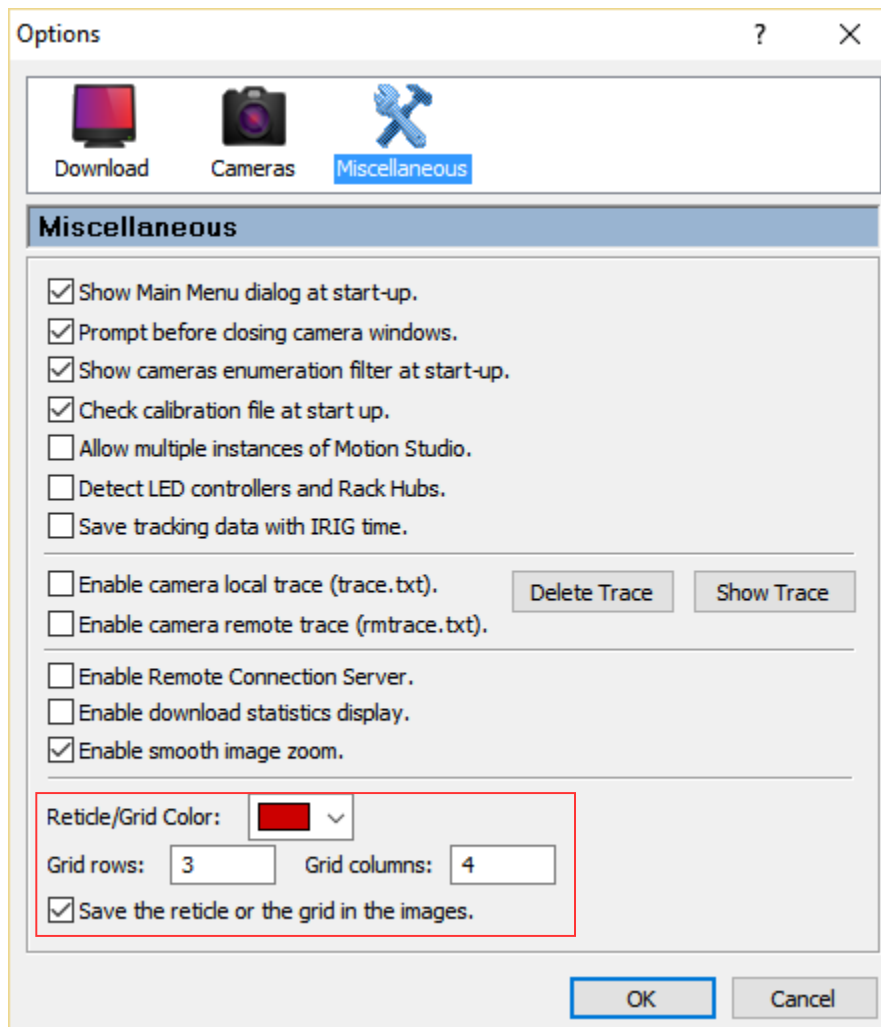
ロウダウンロードがアクティブで“ダウンロード後にコンバート”オプションが選択されている場合、カメラが画像をダウンロードされるとその後すぐにコンバートが始まります。

“ロウ変換の保留”では、別のダウンロードを開始するか、またはダウンロードとコンバートを並行して行うか、を保留にすることができます。



2.3. グリッド

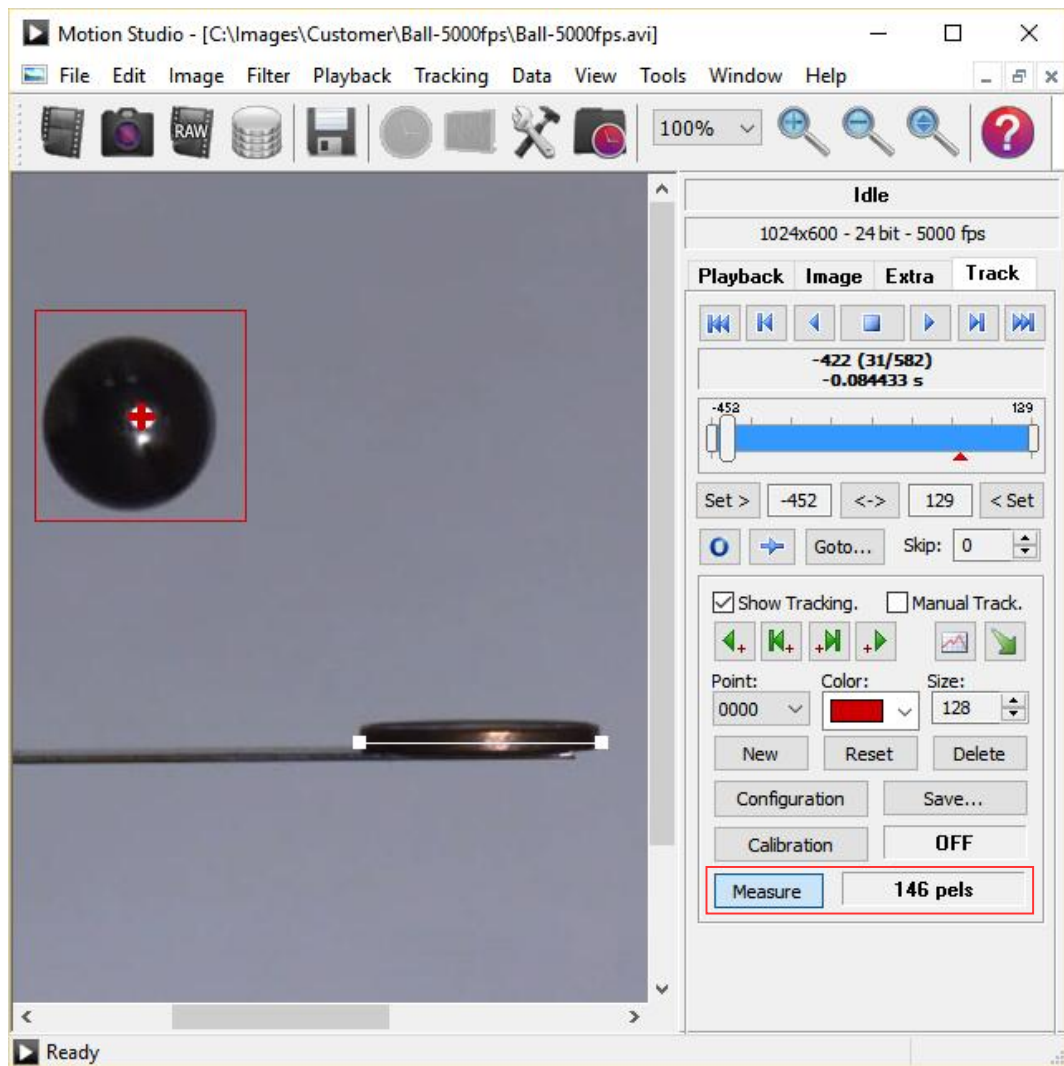
“グリッド”機能を追加しました。縦線と横線の数を任意に設定することができます。



またこのグリッドは、録画・保存する画像上に残すこともできます。

2.4. トラッキング測定機能

トラッキング測定機能は、画像上にある二点の間隔を測るものです。単位はピクセルかmmで、その時点でのキャリブレーションに準じます。



2.5. 画像形式の対応

対応する画像形式を追加しました。

MPEG: MPEG-1, MPEG-2, MPEG-4 からコーデックを選択できます。

TGA (TrueVision Targa): 画像を本形式で保存できます。

MOV: 新たなコーデックを追加しました。

GIF, MKV, SGI: 画像を開くことができます(保存はできません)。

2.6. その他の変更点

- ベイヤー画像とロウファイルの変換に、マルチ・プロセッサの対応を追加しました。
- GPSタイムスタンプにうるう秒のオプションを追加しました。
- SSDモードにおけるマルチカメラとマルチセグメントの対応を追加しました。セグメント管理・選択の機能を改善しました。
- オートバックアップ機能使用時におけるカメラの挙動を改善しました。
- 画像がメモリに保存されていても、カメラ複数接続時のフレーム同期が変更できるようになりました。
- 画像ファイルの検索と単一画像ファイルの読み出しを改善しました。
- セグメントが多い際のカメラコンフィギュレーション書き込みスピードを改善しました。
- SSDセグメントからBROC情報を読み出せるようになりました。
- ロウコンバータにオプションを追加しました。変換したシークエンスを右クリックし、“AVIを開く”を選択することができます。
- Rack-Hubの対応：MotionStudioを立ち上げると、ライトが消えます。カメラが閉じられている場合、カメラの録画準備がなされていなければライトが消えます。ライトのチャンネル検知を改善しました。
- OSカメラシリーズの階調を、デフォルトで 12/36 ビットにしました。
- カメラ複数接続時：カメラをSDI/HDMI-onlyモードに設定すると、バックグラウンドであってもMotionStudioがライブ画像を送り続けます。