



Motion Studio
What's New – 更新内容
Version 2.12.04

1. 概要.....	3
2. WHAT'S NEW – 更新内容.....	4
2.1. イーサネットカメラのモニター.....	4
2.2. 目盛.....	6
2.3. ビジ モーション.....	7
2.4. 追跡の速度及び加速度.....	8
2.5. ロウ コンバータ.....	9
2.6. ガンマ プリセット.....	10
2.7. その他の変更点.....	11

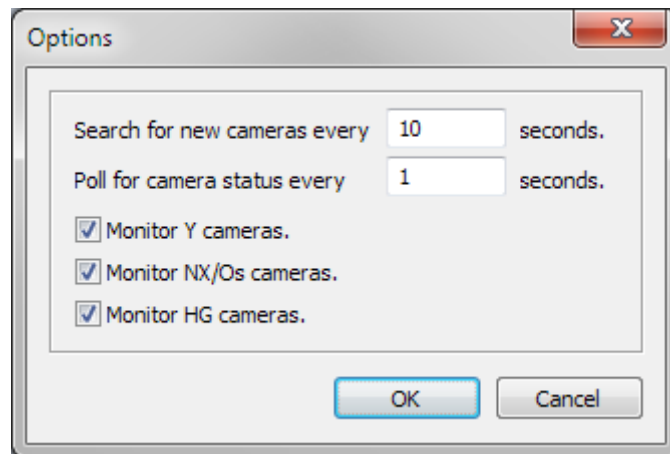
Copyright © Integrated Design Tools, Inc.

The information in this document is for information purposes only and is subject to change without notice. Integrated Design Tools, Inc. makes no warranty of any kind with regards to the information contained in this document, including but not limited to implied warranties of merchantability and fitness for a particular purpose. Integrated Design Tools, Inc. shall not be liable for errors contained herein nor for incidental or consequential damages from the furnishing of this information. No part of this document may be copied, reproduced, recorded, transmitted or translated without the express written permission of Integrated Design Tools, Inc.

1. 概要

本書には、Motion Studio version 2.12.04 のGUI で追加、改善、変更された内容の概略が記載されています。

設定可能なオプションがあります。

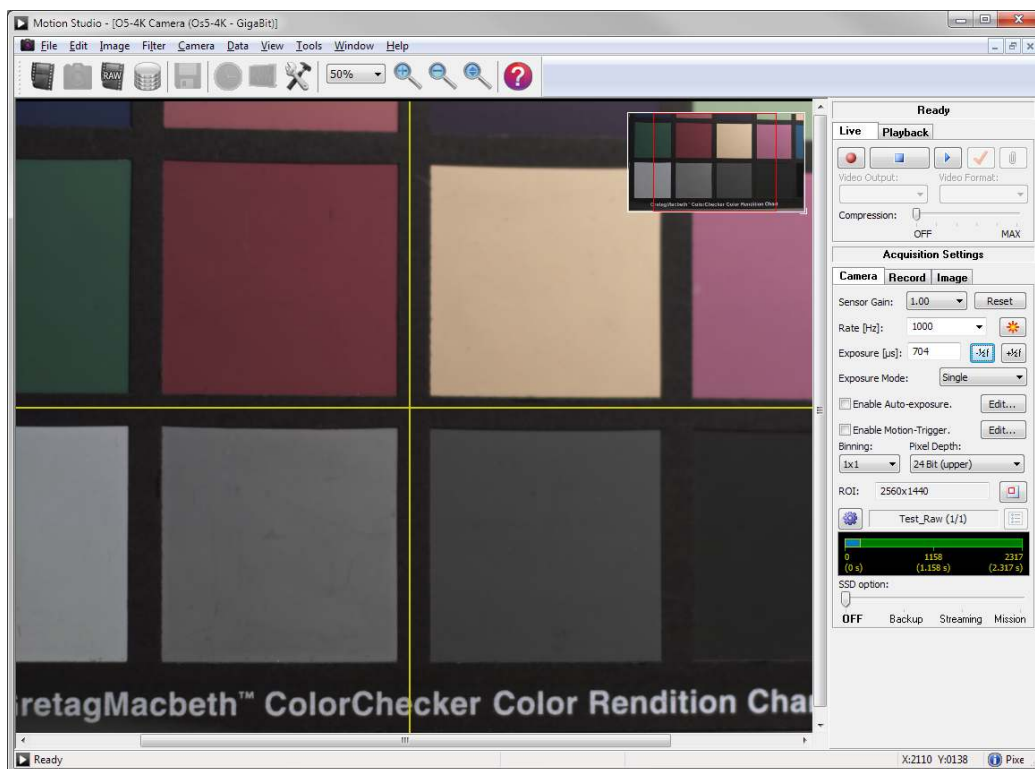


接続したカメラを確認: 新たに接続されたカメラの検索頻度を設定します。

カメラステータスを確認: カメラステータス確認の頻度を設定します。

カメラシリーズ名: 検索・リストアップするカメラを選択します。

2.2. 目盛



目盛が表示されている状態で画像を保存すると、その目盛の乗った画像が保存されます。

2.3. ビジ モーション

ビジ モーションのインターフェースが変わりました。

- レンズデータベースとレンズ(詳細)ボタンを省きました。
- 絞り値をメインウィンドウに、過焦点距離・被写界深度近点・被写界深度遠点・有効絞り値を計算項目リストに追加しました。

The screenshot shows the Vidi Motion software interface. It is divided into several sections:

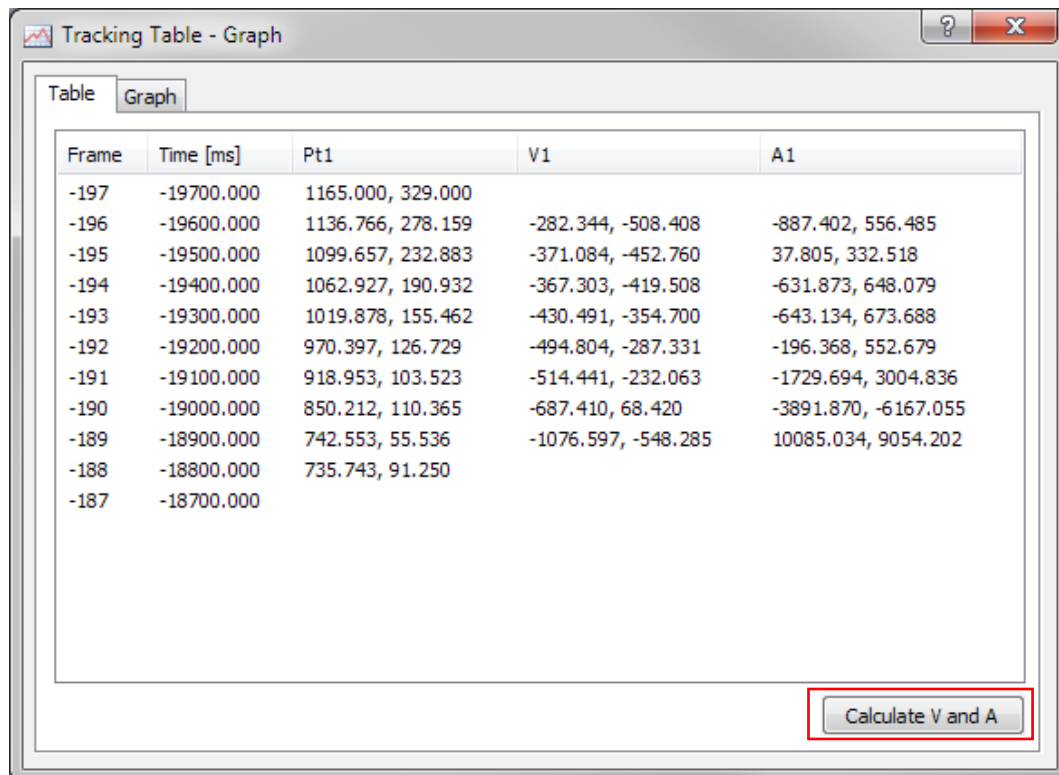
- Camera:** Contains dropdown menus for 'O/Os-series' (set to 'Os5-4K'), 'Resolution' (set to '3840' x '2160'), 'Memory Size [GB]' (set to '8'), 'Disk Size [GB]' (set to '256'), and 'Rec Speed [fps]' (set to '520'). There is also an 'Exp [μs]' field set to '100' and buttons for 'Find resolution from max rate...' and 'Resolution vs rate table...'.
- Calculations:** Contains an 'Output' dropdown set to 'Object Distance', and input fields for 'Field Width [mm]' (60), 'Focal Length [mm]' (90), and 'Object Speed [m/s]' (1). A 'Lens aperture' dropdown is highlighted with a red box and set to 'F 1.2'. Below these are buttons for 'Speed calculations...' and 'Export data...'. At the bottom, there are unit selection dropdowns for 'Length units' (mm), 'Speed units' (m/s), and 'Resolution units' (mm).
- Item Value Tables:** Two tables are displayed on the right side.

Item	Value
Sensor	Orion II [16:9] - GRBG
Pixel Size [μm]	4.02
Sensor Size [mm]	15.4 x 8.6
Minimum Exposure [μs]	1 (option: 200 ns)
Pixel Depth	10
Plus mode supported	Yes
SSD	Yes
Interface	GE
Max Frame Rate [fps]	1000 (Plus: 2000)
Max Rec Length in DDR	2317 - 4 s 455 ms
Max Rec Length in SSD	2683 - 5 s 159 ms
Max frames storage in SSD	78557
SSD Streaming fps	116

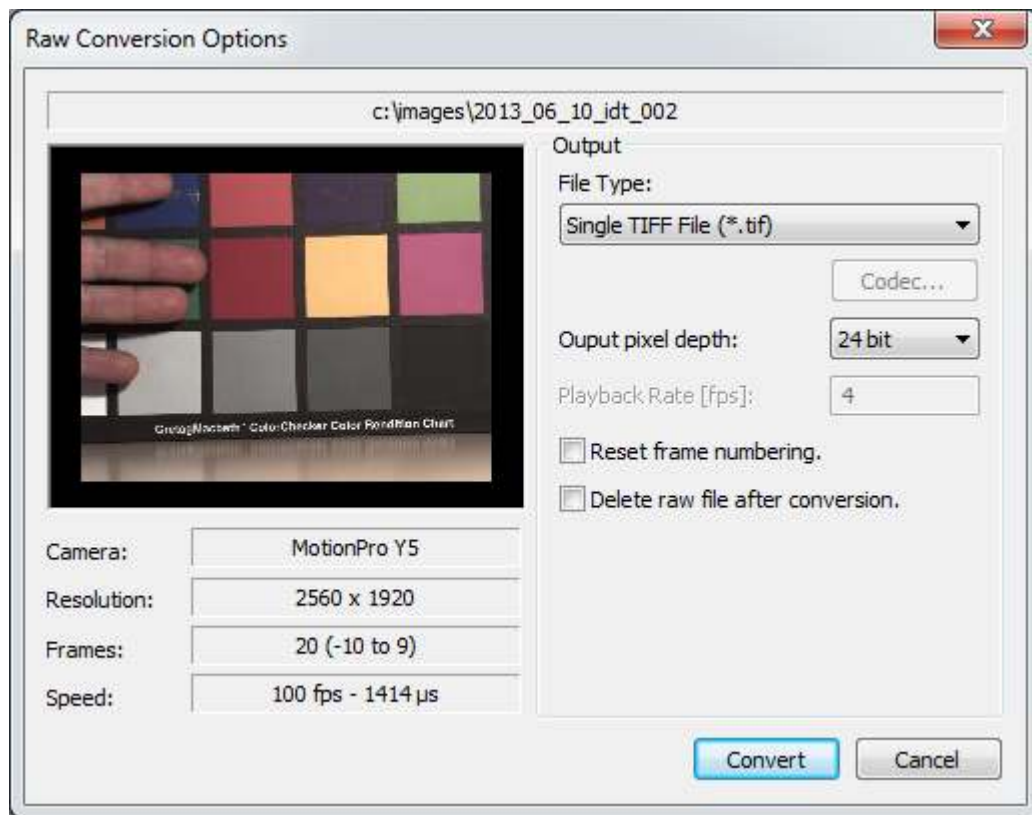
Item	Value
Field Width/Height	60.000000 mm / 33.750000 mm
Object Distance	349.813446 mm
Focal Length	90.000000 mm
Magnification	0.256667
Resolution	0.015625 mm/pel 64.000000 pel/mm
Diagonal field angle of view	11.239231 deg
Horizontal field angle of view	9.803385 deg
Image Diagonal	17.711374 mm
Compatible Lens Types	F-mount
Object Movement per frame	1.923077 mm
Object Motion blur	0.100000 mm
Object Pixel Blur	6.400
Hyperfocal distance	168750.000000 mm
Depth of Field	1.077173 mm
Near focus limit	349.275665 mm
Far focus limit	350.352844 mm
Effective aperture	1.51

2.4. 追跡の速度及び加速度

トラッキングテーブルのダイアログボックスに新しい機能を追加しました。トラックポイントの速度と加速度を算出します。

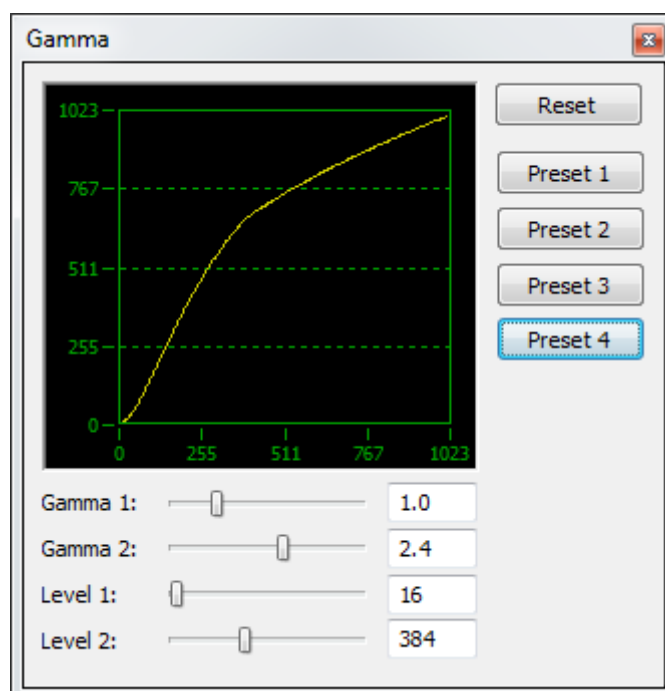


2.5. ロウ コンバータ



変換のためにロウファイルを開く際、画像のプレビュー画面とアキュイジションパラメータ(カメラモデル、解像度、フレーム数、フレームレート、露光時間)が表示されます。

2.6. ガンマ プリセット



ガンマのダイアログボックスに、4つのプリセットボタンを追加しました。

2.7. その他の変更点

- 各アクイジション後のトリガーフレーム検出が改善されました。
- SSD モードに関する機能が改善されました。SSD 読出/書込中に進捗が表示されるようになりました。ディスクから画像がロードされる際、SSD コンフィギュレーションが DDR コンフィギュレーションに同期します。
- ヒストグラム表示の精度が改善されました。
- パンツールの表示が改善されました。ROI が変更されても、パンツールの位置がリセットされません。
- ROI が変更された際にアイテムが更新されます。
- 異なる条件下でのファイル形式表示が改善されました。jpeg ダウンロードがオンの場合、JPEG のみが表示されます。ロウダウンロードと"後でコンバート"がオンの場合、"ロウ - 後でコンバート"が表示されるか、使用可能なファイル形式のリストが表示されます。
- リカバリーファイルの保存先が、データベースからアプリケーションフォルダに変更されました。
- 間引く解像度の選択肢を追加しました。(1440p, 1080p, 720p, 480p)
- 12 bit Os カメラの対応を追加しました。
- カメラリストがオンの状態で画像、ロウファイル、または DB エクスプローラーを開くと、新たに Motion Studio が開きます。
- "次のセグメントに進む" と "保存してリスタート" オプションがオンの場合、カメラはセグメントを録画し、次に進み、セグメントが終了すると全てを保存し、最初からリスタートします。
- "JPEG を保存" と "AVI を保存" オプションがオンの場合、カメラは jpeg フレームをダウンロードしそれを保存、さらにそれを解凍して AVI フレームを保存します。
- Y4 や N4 カメラでプラスモードがオンの場合、ROI の設定は 8 の倍数である必要があります。
- ロウファイルの画像パラメータが編集された場合、新たな値がそのファイルに保存されます。