

# LED120E ユーザーマニュアル

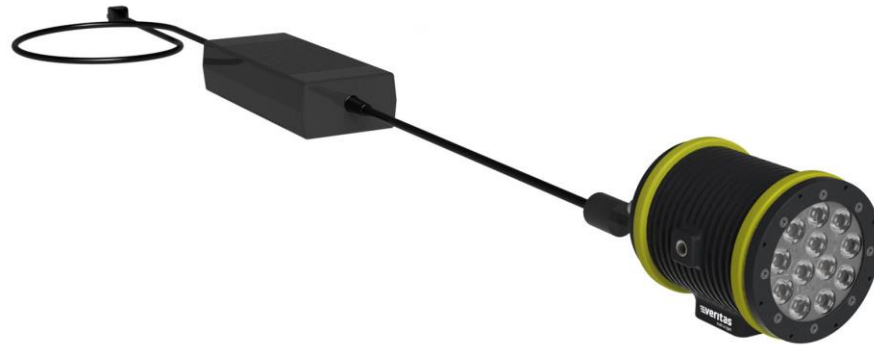
「LED120E ユーザーマニュアル」(本書)は、Integrated Design Tools 社製 LED 照明装置 LED120E を安全にお使いいただくために必要な情報を記載しています。



## 安全な使用のために

- 下記の環境及び条件下では火災・感電等のおそれがありますので、使用しないでください。
  - ・引火・発火しやすい環境
  - ・操作推奨温度外の環境、それらが想定される環境
  - ・振動・衝撃が激しい環境
  - ・強風・突風が発生し得る環境
  - ・粉塵の多い環境
  - ・湿度が高い環境、水気の多い環境
  - ・腐食性ガス・潮風のある環境、それらが生じ得る環境
- 電源ユニットは、付属の専用品以外使用しないでください。器具の接続は、本書に従い確実に行ってください。
- 器具の改造は行わないでください。
- 器具内部の結露を防止するため、寒暖差の大きくなる環境では使用しないでください。
- 火災防止のため、引火または発火しやすいものは器具から遠ざけてください。
- 使用中は周辺にもものを置かず、LED 本体からの放熱を妨げないようご注意ください。
- 器具や使用環境に異常がみられる場合は、直ちに使用を中止してください。

## 接続図



## 使用の手順



LED120E 背面

- 1) LED 背面のトグルスイッチを手前に引き、“OFF”にします。
- 2) 電源ユニットのケーブルを、LED 背面 “POWER 48VDC IN” に接続します。
- 3) AC コードを電源ユニットに接続します。
- 4) AC コードのプラグをコンセントに接続します。
- 5) LED 背面のトグルスイッチを手前に引き、目的に応じて “CONTINUOUS” か “PULSE” にします。  
\*発光モードに関しては、本書の当該項目をご参照ください。
- 6) 発光時以外は、LED 背面のトグルスイッチを “OFF” にしてください。

**重要：** 接続を外す場合は、上記 6) から逆順に行ってください。

## 連続発光モード (CONTINUOUS) に設定する場合

連続発光モードに設定する場合は、LED 背面のトグルスイッチを手前に引き “CONTINUOUS” にします。

## パルス発光モード (PULSE) に設定する場合

1) パルス発光モードに設定する場合は、LED 背面の “SYNC IN” コネクタに下記のいずれかを接続します。

A) 高速度カメラの同期出力コネクタ    B) タイミングハブの同期出力コネクタ    C) パルス発生装置

2) LED 背面のトグルスイッチを手前に引き、“PULSE” にします。

## お問い合わせ

IDT ジャパン株式会社

モーションイメージング部

tel: 03-6659-2681 / fax: 03-6659-2684

web: <http://www.idt-japan.co.jp>

add: 〒135-0007 東京都江東区新大橋 1-8-11 三井生命新大橋ビル 4F